

Аэростат. Мобильные отчеты

Руководство администратора

Содержание

I.	Общее описание.....	3
1.	О программе.....	3
2.	Особенности и преимущества.....	3
3.	Архитектура.....	4
II.	1С: Предприятие и обработка «ОбменСМобильнымКлиентом».....	5
III.	Аэростат.Сервер.....	6
1.	Требования к системе.....	6
2.	Установка и администрирование.....	7
IV.	Работа с мобильным приложением.....	8

I. Общее описание приложения

1. О программе.

Приложение предоставляет возможность заходить с планшетов, работающих под управлением Android, IOS и Blackberry OS в вашу базу данных 1С: Предприятия и просматривать всю оперативную и аналитическую отчетность.

Используя нашу программу, вы сможете в режиме **реального времени** контролировать

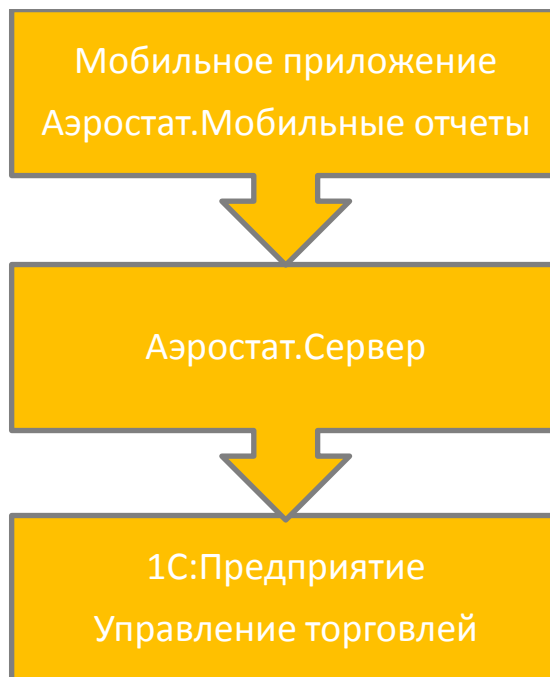
- выручку предприятия
- остатки на расчетных счетах и в кассах
- суммовые и количественные остатки по товарам в торговом зале или на складе
- дебиторскую и кредиторскую задолженность
- И многое другое...

2. Особенности и преимущества

- Наша программа предназначена для мобильных устройств с сенсорным экраном и является удобным и незаменимым инструментом для «работы в поле», для контроля вашего предприятия, в командировке или на отдыхе.
- Наша программа использует стандартные механизмы получения данных из 1С предприятия. Это гарантирует точность и быстроту формирования всех отчетов
- В нашей программе предусмотрена возможность настройки выводимых отчетов. Вы с легкостью сможете отфильтровать или отсортировать нужные Вам данные
- Наша программа является гибким инструментом для создания новых отчетов, необходимых Вам в повседневной работе. Вы можете добавить неограниченное количество отчетов
- Для обмена с базой данных вашего предприятия используются высоконадежные методы защиты передаваемой информации, что гарантирует получение данных только Вами.
- Наша программа является уникальной **для мобильных устройств** и не имеет аналогов по удобству интерфейса для получения данных из 1С
- Наша программа «мультиплатформенная», то есть может работать и на гаджетах Apple, Android и Blackberry OS.

Для ознакомления с возможностями приложения доступен **Демо-режим**.

3. Архитектура



Программный продукт состоит из трех важных элементов, каждый из которых выполняет свою функцию.

Мобильное приложение предоставляет возможность сформировать настройки запроса к базе данных 1с, и отображает результат этого запроса на экране Вашего планшета в виде таблицы.

Аэроstat.Сервер – часть приложения, которая принимает запрос от мобильного приложения и транслирует его в 1С. Главная задача этой части – предоставить мобильному приложению быстрый доступ к базе 1С, сохранив конфиденциальность данных.

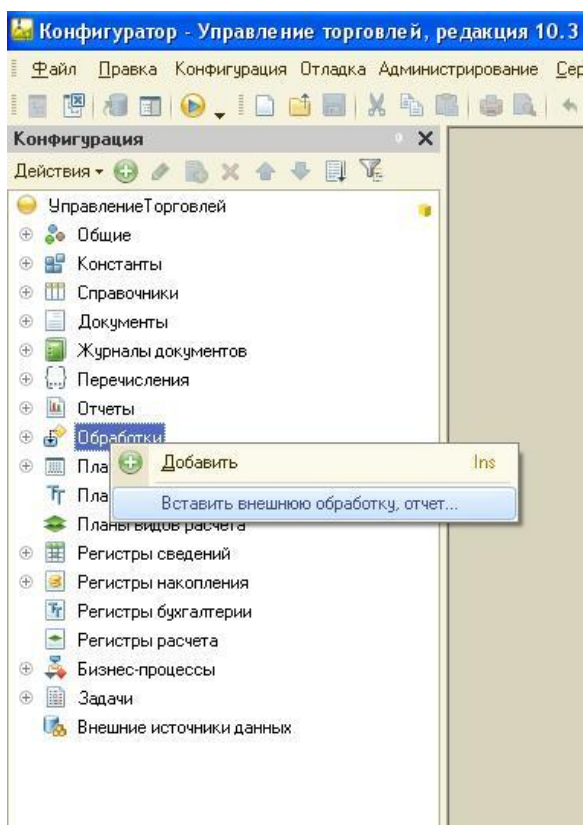
1С: Предприятие отвечает за формирование результатов запроса. Основным механизмом получения данных является Система Компоновки Данных (СКД). Для корректной работы приложения, необходимо, чтобы в конфигурации была установлена обработка из файла «ОбменСМобильнымКлиентом.erf», с помощью которых и создаются запросы в СКД.

II. 1С: Предприятие и обработка «ОбменСМобильнымКлиентом»

Для получения результатов запроса используется механизм СКД. Отчеты, доступные в системе «Аэростат», являются макетами обработки «ОбменСМобильнымКлиентом» с типом «Схема компоновки данных».

Перед началом установки серверной части необходимо добавить обработку в вашу конфигурацию.

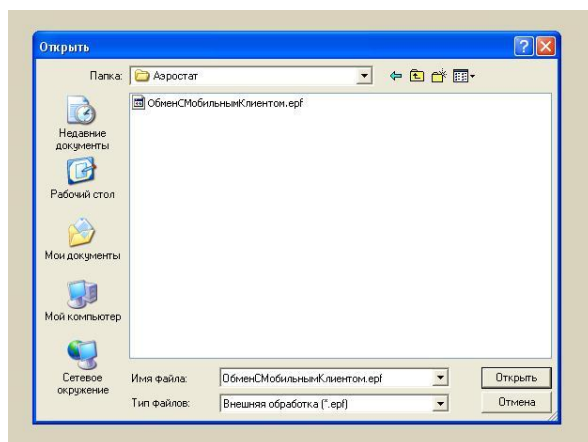
Для этого следует открыть 1С в режиме конфигуратора,



Нажать правой кнопкой мыши на ветвь «Обработки» дерева конфигурации. Выбрать пункт «Вставить внешнюю обработку, отчет».

В открывшемся окне указать путь к файлу «ОбменСМобильнымКлиентом.erf» и нажать кнопку «Открыть».

После того, как вы убедились в том что обработка была добавлена в конфигурацию, работу с конфигуратором можно завершить.



III. Аэростат.Сервер

Требования к системе

❖ Программная часть

Поддерживаемые операционные системы:

- Windows XP SP3 ;
- Windows SERVER 2003 SP2
- Windows 7 SP1
- Windows SERVER 2008
- Windows SERVER 2008 R2
- Windows SERVER 2008 R2 SP1
- Windows 8
- Windows SERVER 2012

Поддерживаемые архитектуры:

- x86
- x64

Для работы приложения необходимо установить платформу .NET Framework версии не ниже 4.0

На компьютере должна быть установлена версия 1С: Предприятие не ниже 8.2.15 с возможностью редактирования конфигурации (базовые версии не подойдут).

❖ Аппаратная часть

- Рекомендуемый минимум: процессор Pentium с тактовой частотой 1 ГГц или выше, 512 МБ оперативной памяти или больше
- Минимальное место на диске:
 - x86 – 850 МБ
 - x64 – 2 ГБ

❖ Требования к сети

- При использовании в рамках локальной сети - статический внутренний IP адрес.
- При использовании в глобальной сети интернет – выделенный IP адрес либо DNS имя.

Установка и администрирование

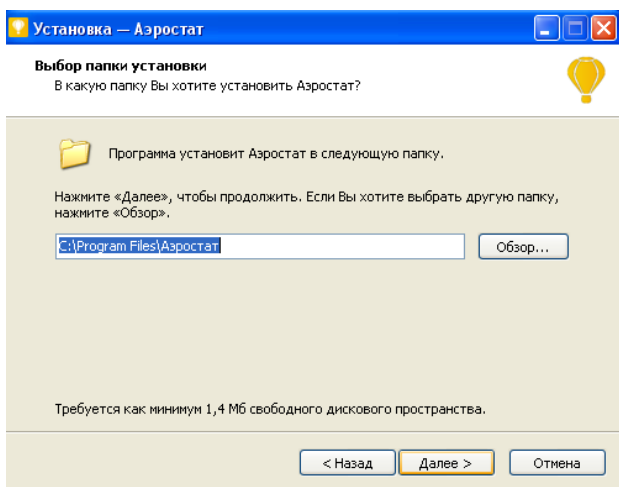
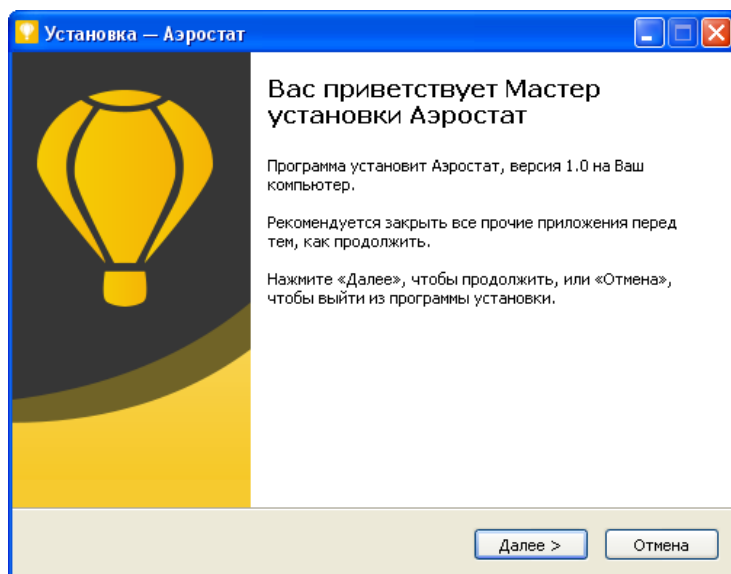
Внимание! Перед установкой необходимо вставить в вашу конфигурацию обработку «ОбменСМобильнымКлиентом.erf», которая находится в архиве с файлом установки. См. п. II

Установку «Аэростат.Сервер» может произвести только пользователь с правами администратора (запись в system32, реестр и т.д.).

«Аэростат.Сервер» поставляется в виде дистрибутива на компакт-диске. Для выполнения установки необходимо запустить с диска файл «Setup.exe». Далее следуйте указаниям мастера установки: **Внимание файл установки должен быть запущен от имени администратора!!!**

На экране появится окно мастера установки.

1. Внимательно читайте все сообщения, выдаваемые программой. Это позволит избежать досадных ошибок.



2. Укажите директорию установки «Аэростат.Сервер». Нажмите на кнопку «По умолчанию» для установки в папку C:\Program Files\iRepo\

3. После копирования программы на жесткий диск и осуществления необходимых регистраций появится окно, сообщающее об успешном завершении

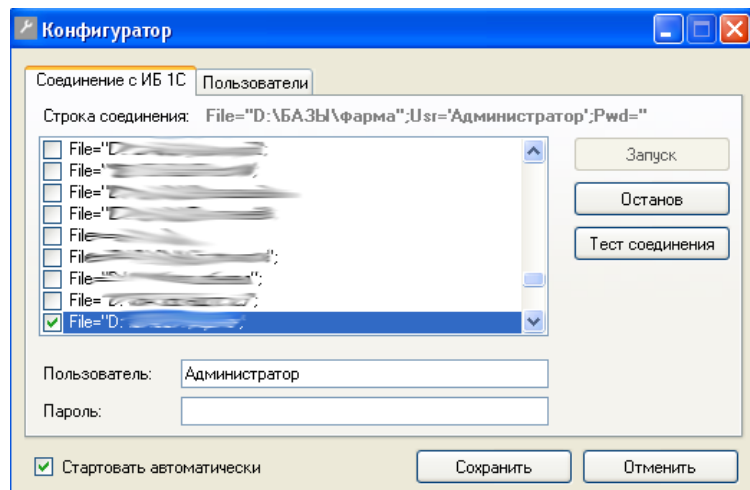
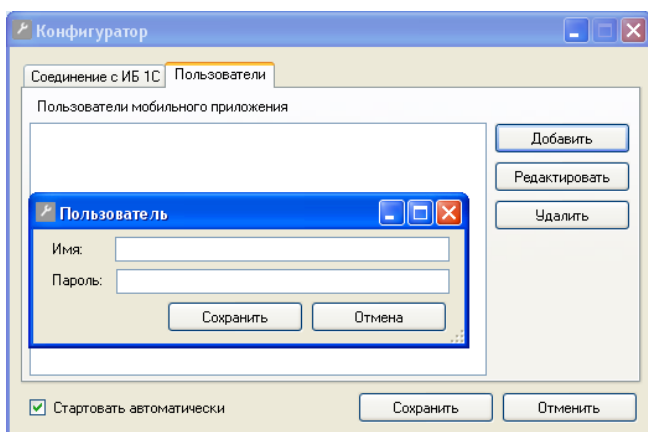
Установки, и откроется утилита настройки.

На закладке «Соединение с ИБ 1С» отмечаем флажком нужную базу.

В поле «Пользователь» указываем имя пользователя базы 1С: Предприятия, у которого должны быть права на чтение объектов ИБ и выполнение обработки «ОбменСМобильнымКлиентом».

В поле «Пароль» указываем пароль этого пользователя.

Для запуска «Аэростат. Сервер» в автоматическом режиме при загрузке компьютера устанавливаем флажок «Стартовать автоматически»



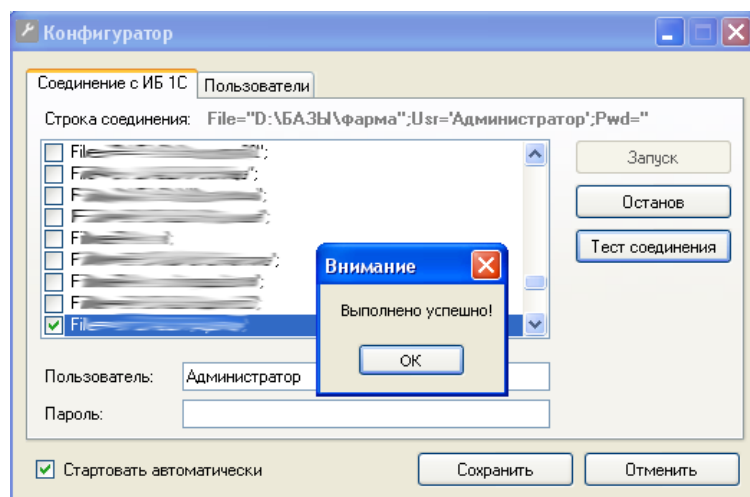
4. На закладке «Пользователи» создаем список пользователей, имеющих доступ к информационной базе 1С: Предприятия через систему «Аэростат. Мобильные отчеты». (!Внимание: список пользователей системы «Аэростат. Мобильные отчеты» может не совпадать со списком пользователей в базе 1С: Предприятия).

Для добавления пользователя, имеющего доступ к информационной базе 1С: Предприятия через систему «Аэростат. Мобильные отчеты», нужно нажать кнопку «Добавить».

В открывшемся диалоге указываем имя пользователя и пароль, и нажимаем кнопку «Сохранить».

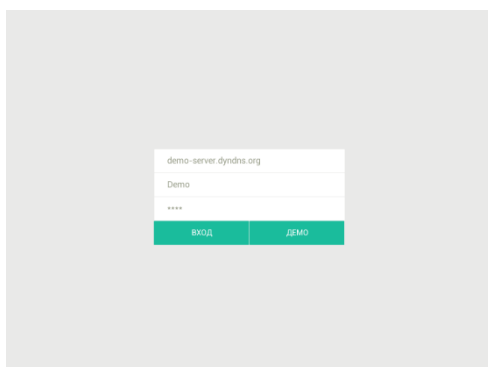
5. Для того чтобы проверить, правильно ли установлена программа на вашем компьютере, необходимо нажать кнопку «Тест соединения» на закладке «Соединение с ИБ 1С».

Если после прохождения теста соединения программа выдала сообщение об успешном выполнении, следует нажать кнопку «Запуск».



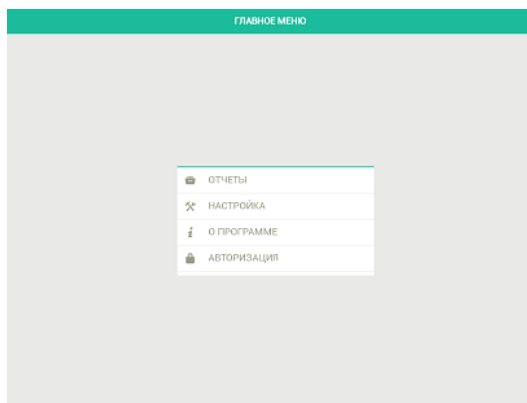
IV. Работа с мобильным приложением

1. Авторизация



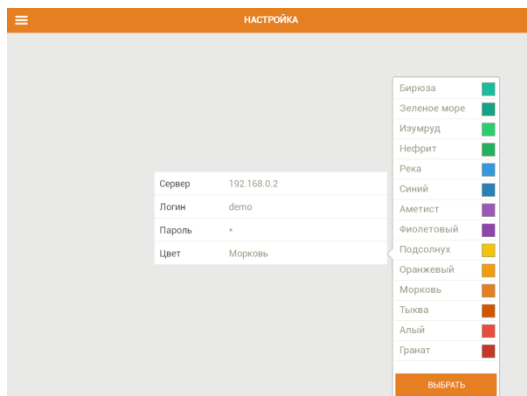
Для доступа в мобильное приложение используется имя и пароль, установленные на этапе настройки серверной части (см. п.4 в разделе «Установка и настройка»). После ввода значений в соответствующие поля необходимо нажать кнопку **«Вход»**. Для Доступа к Демо-базе следует нажать кнопку **«Демо»**.

2. Главное меню



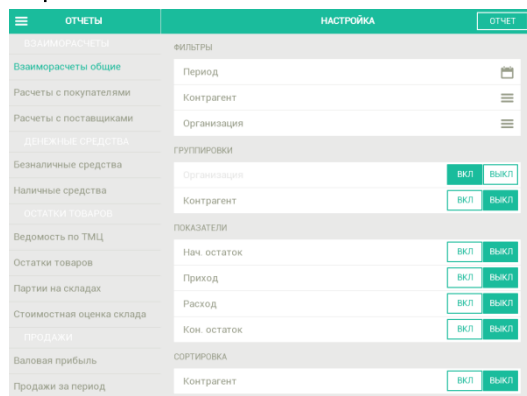
В главном меню выберите нужный пункт.

3. Настройка программы



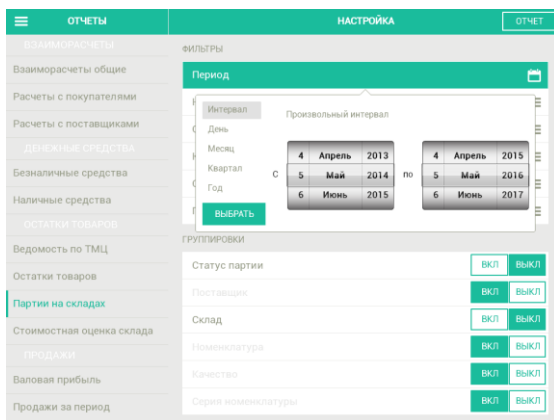
Для изменения параметров подключения необходимо выбрать пункт «Настройки» в главном меню и изменить нужные значения. В разделе «Настройки» вы можете изменить IP-адрес сервера, имя и пароль пользователя, а также цветовую схему приложения

4. Выбор отчета



Для выбора нужного отчета выбрать его нажатием в меню «Доступные отчеты». При этом в правой части экрана отобразятся настройки этого отчета.

5. Настройки отчета



В настройках отчета выводятся 4 группы параметров.

1. Фильтры (аналог отборов в 1С)
2. Группировки (группировки строк)
3. Показатели (ресурсы)
4. Сортировка

6. Просмотр отчета

Группировки данных	Нач. остаток	Приход	Расход	Кон. остаток
Букет классический	-	400,00	-	400,00
подкова	-	600,00	-	600,00
Шланга	-	500,00	500,00	-
Тюссавосса	-	2 560,00	1 250,00	1 310,00
Куба	-	2 560,00	1 250,00	1 310,00
Итальянский шоколад Тюссавосса с корицей	-	340,00	340,00	-
Итальянский шоколад Тюссавосса с фисташкой	-	190,00	-	190,00
Итальянский шоколад Тюссавосса с анисом	-	190,00	190,00	-
Итальянский шоколад Тюссавосса острый перец	-	170,00	170,00	-
Итальянский шоколад Тюссавосса с апельсином	-	190,00	-	190,00
Итальянский шоколад Тюссавосса с белым перцем	-	190,00	-	190,00
Итальянский шоколад Тюссавосса с морской солью	-	190,00	-	190,00
Итальянский шоколад Тюссавосса с мятой	-	760,00	380,00	380,00
Сицилийский шоколад Тюссавосса цитрусовый	-	340,00	170,00	170,00
Органиккада	-	4 580,50	1 188,50	3 422,00
Куба	-	4 580,50	1 188,50	3 422,00

Для навигации по результатам отчета используйте кнопки «<<» и «>>», а также скроллинг вверх и вниз.

Возврат к выбору отчета осуществляется нажатием кн. «Назад»